

もばら たんけん

# クリーンパーク茂原探検ノート

宇都宮市環境学習センター 令和6年度版



みなさん、こんにちは！  
ここは、栃木県で一番大きなごみ処理施設です。  
ミヤリーと一緒に施設へ探検に行きましょう！！



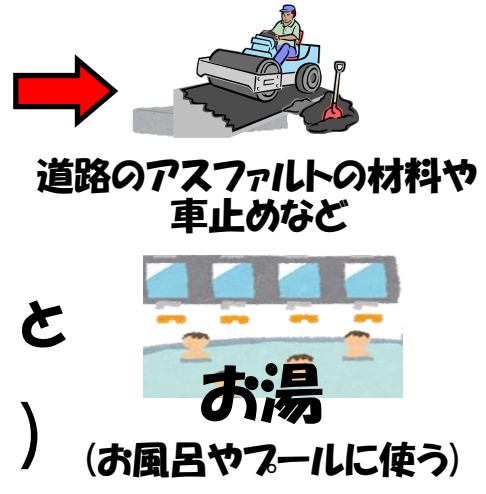
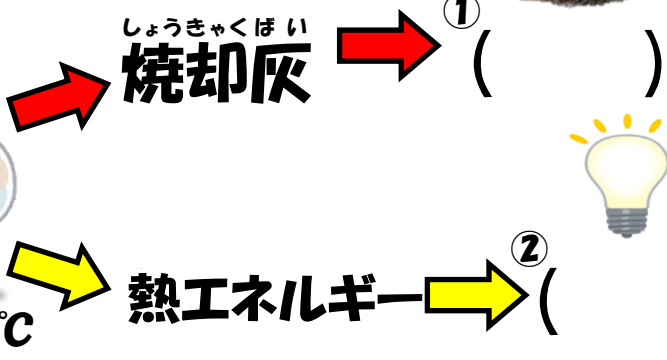
小学校 年 組 名前

しょうきやく しよりしせつ  
**焼却ごみ処理施設**



★クレーンのお仕事★  
 ごみのつみかえ  
 ごみのかきまぜ  
しょうきやくろ とうにゅう  
 焼却炉へのごみの投入

もぼら  
 クリーンパーク茂原に1日に入る  
 ごみの量は、約228トン!!  
いっきぶん  
 大型飛行機1機分の重さの  
はこ  
 ごみが運ばれてきます。



★県内最大のごみ発電★  
 つくられた電気は…  
 ①クリーンパーク茂原もぼら しせつの施設で使う。  
 ②健康交流センターけんこうに電気とお湯を送る。  
 ③LRTや公共施設こうきょうしせつに使われる。




---

---

---

---

---

---

---

---

---

---



# もばら クリーンパーク茂原について

クリーンパークをつくった市や町

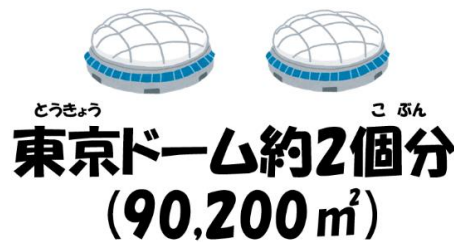


ごみのしよいを始めた年



**平成13年**

広さ



はたらいている人の数



**約140名**

くふう  
工夫していること

- ①上手に燃やして空気もきれい  
(コンピューターで24時間管理)
- ②ごみから電気とお湯が出来る  
(熱エネルギーを利用して発電)
- ③ごみが資源になる  
(ごみ→焼却灰→スラグ→道路の材料)

## もばら      しげんぶつ      りょう クリーンパーク茂原のごみと資源物の量

ごみの種類		宇都宮市	上三川町	石橋地区	全 体
もえるごみ	日	201	17	10	228
	年	73,231	6,372	3,798	83,401
もえないごみ	日	9	0.5	0.002	9.2
	年	3,184	180	1	3,365
きけんごみ	日	0.01	0.05	0.0002	0.06
	年	4.1	17	0.06	21
ふねん そだいごみ	日	2.9	0.05	0.02	3
	年	1,054	17	8	1,079
びん・缶 (一箱に入るので 分けられない)	日	17	0.7	0.003	18
	年	6,259	245	1	6,505
ペットボトル	日	5.7	0.3	0.0006	6
	年	2,073	109	0.24	2,182
合 計	日	236	19	10	265
	年	85,805	6,940	3,808	96,553

※四捨五入により合計が一致しない場合があります。令和3年度【単位：t（トン）】※おおよその数字です

- ・見学日時 10:00～、13:00～（火曜日～日曜日）
  - ・2名様から
  - ・所要時間 30～90分
  - ・お申込み方法 お電話にて予約をおねがいします。
- 〒321-0126 宇都宮市茂原町777-1 ☎028(655)6030  
http://www.utsunomiya-miraikan.com/（月曜日休館）

**宇都宮市環境学習センター**